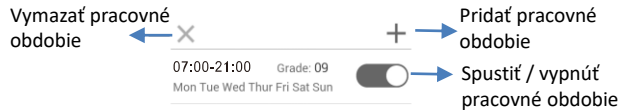
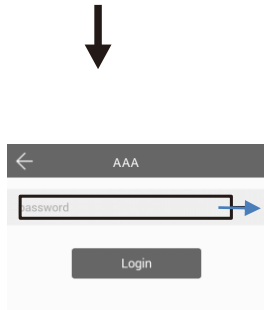
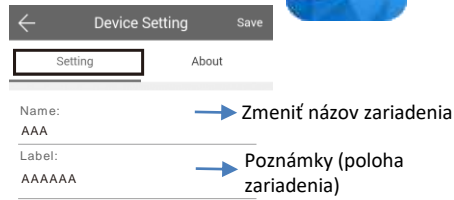
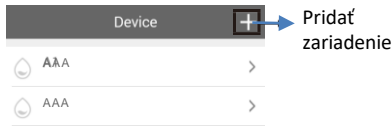


# Nastavenie

Prístroj je ovládaný cez Bluetooth prostredníctvom aplikácie Scent Marketing od spol. New Aroma. Vyhľadajte slovné spojenie „scent marketing“ v Google Play alebo App Store a stiahnite si aplikáciu. **HESLO: 8888**



Zariadenie môže mať nastavených maximálne 5 pracovných období.

## Nastavenie hesla



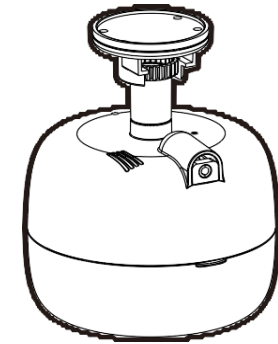
Ak zabudnete heslo, stlačte prosím resetovacie tlačítko a heslo sa nastaví na 8888. Resetovacie tlačítko sa nachádza na Bluetooth module. Použite prosím spinku a zatlačte ňou do malého otvoru.

# NEW AROMA®

## SCENT SOLUTIONS

## Manuál prístroja LIFT

Gratulujeme vám k zakúpeniu vášho nového prístroja, čím ste sa rozhodli pre profesionálny a kvalitný spôsob aroma marketingu. Tento návod na obsluhu je súčasťou prístroja a podáva dôležité informácie slúžiace k riadnemu a bezpečnému používaniu. Návod na použitie musí byť v blízkosti prístroja a musí sa podľa neho riadiť každá osoba, ktorá je poverená jeho obsluhou.



**Aroma difúzer LIFT pracuje na princípe atomizácie. Táto technológia premieňa kvapalný esenciálny olej na atómy plynu.**

V1.0

## Intenzita, intervaly a spotreba:

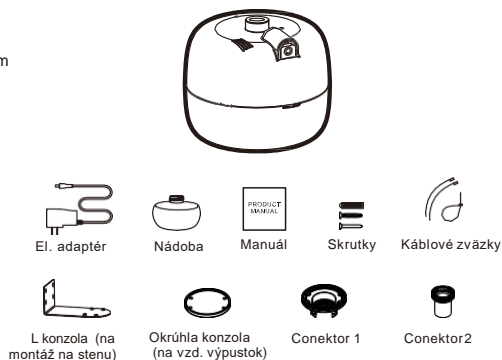
Stupeň intenzity	Prístroj pracuje (v sekundách)	Prístroj pauzuje (v sekundách)	Spotreba oleja (ml/h)
G1	20s	480s	0.08
G2	40s	440s	0.14
G3	80s	400s	0.20
G4	120s	360s	0.27
G5	160s	320s	0.33
G6	200s	280s	0.41
G7	240s	240s	0.49
G8	280s	200s	0.57
G9	320s	160s	0.65
G10	Customized	Customized	

### Poznámka:

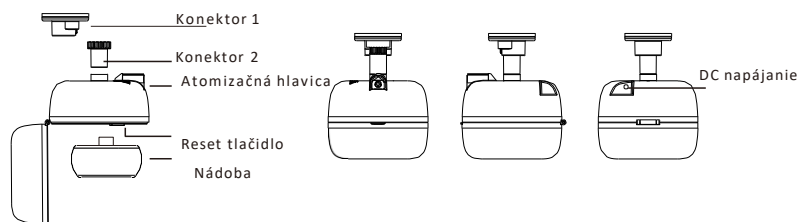
1. Stupeň G10 umožňuje nastavenie intervalov podľa vlastných požiadaviek.
2. Uvedené údaje sú založené na štandardnom testovaní prístroja a spotreby.
3. Uvedené údaje spotreby sedia na oleje značky New Aroma. Odlišné typy vonných olejov môžu vykazovať odlišnú spotrebu.

## Parametre

[ Model ]	LIFT
[ Rozmery ]	158*150*128 mm
[ Váha ]	597g
[ Výkon ]	DC12V
[ Napájanie ]	4.5W
[ Pokrytie ]	200m <sup>3</sup>
[ Objem nádoby ]	200ml



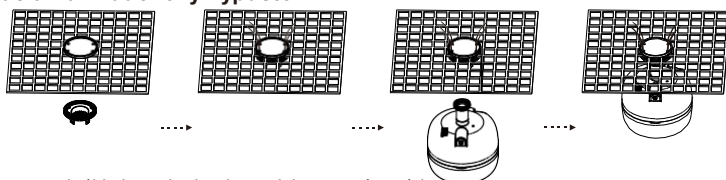
Skontrolujte a uistite sa, že je balenie kompletne pred prvým použitím. V prípade problémov nás neváhajte kontaktovať na [servis\(at\)newaroma.sk](mailto:servis(at)newaroma.sk) alebo cez [www.newaroma.sk](http://www.newaroma.sk).



## Popis

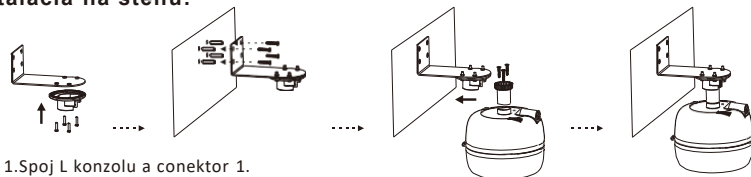
Prístroj je vhodný pre hotely, konferenčné sály, obchody a showroomy, bary, lobby, spa, firemné priestory, recepcie a všetky miesta, kde dokáže príjemná vôňa umocniť atmosféru.

### Inštalácia na vzduchový výpustok:



1. Upevni okrúhlu konzolu skrutkami alebo viazacími páskami.
2. Inštaluj konektor 1 na mriežku vzduchového výpustku.
3. Inštaluj konektor 2 na zariadenie.
4. Spoj konektor 1 ku konektoru 2.

### Inštalácia na stenu:



1. Spoj L konzolu a konektor 1.
2. Inštaluj L konzolu na stenu.
3. Inštaluj konektor 2 na zariadenie.
4. Spoj konektor 1 ku konektoru 2.

## ⚠ Upozornenie

- Neupravujte, neopravujte a nerozoberajte prístroj svojvoľne. Ak dôjde k chybe, kontaktujte príslušné servisné oddelenie alebo vyplňte formulár na [www.newaroma.sk](http://www.newaroma.sk) v sekcii kontakty.
- Neohýbajte ani nezaťažujte silou napájací kábel, mohlo by dôjsť k prerušeniu spojenia.
- Nepoužívajte zástrčku, ak je poškodená alebo ak sa nezhoduje s typom zásuvky. Nesmiete navlhčiť prístroj ani napájacie príslušenstvo. Nepoužívajte na preťaženej alebo prerušenej sieťovej zásuvke.
- Nedotýkajte sa pri hnutí a blýskaní drôtu ani produktu.
- Nerozoberajte prístroj, keď pracuje.

## Dôležité!

1. **Udržujte zariadenie vo zvislej polohe vždy, keď je v nádobe olej! Naklonenie a preklopenie prístroja má za následok jeho vytečenie. Môže tým poškodiť okolité povrchy!**
2. **Neprekračujte odporúčaný objem oleja! Maximálny objem oleja je 200 ml! Prekročenie hranice 200 ml môže mať za následok prskanie alebo vytekanie oleja z atomizačnej hlavice!**



## Poruchy a ich riešenia:

Predtým, ako sa rozhodnete kontaktovať naše servisné oddelenie, prosím skúste diagnostikovať problém ako prvý nasledovaním týchto inštrukcií:

Porucha	Riešenie
Zariadenie nevypúšťa vôňu	Skontrolujte nastavenie pracovných období v aplikácii, či nie je zariadenie v stave pauza alebo mimo zadaného obdobia. Skontrolujte, či nie je poškodená tryska (vymeňte za novú). Skontrolujte, či nie je upchatá alebo vypadnutá hadička v nádobe na olej.
Slabý prúd vône	Skontrolujte, či nie je zanesená atomizačná tryska (vyčistite liehom). Skontrolujte tesnenie (vymeňte za nové). Skontrolujte, či nie je upchatá alebo uvoľnená hadička v nádobe na olej.
Olej je vyliaty	Skontrolujte, či nie je uvoľnená nádoba na olej. Skontrolujte tesnenie.
Olej vyprskuje	Atomizačná tryska je poškodená. Vymeňte za náhradnú.
Veľký hluk	Vzduchová tryska je uvoľnená, nasadte ju späť. Atomizačná tryska je poškodená, vymeňte ju za novú.

## Údržba a čistenie:

**Prístroj potrebuje údržbu vo forme čistenia ak nastane jedna zo situácií:**

1. Chcete zmeniť arómu a potrebujete dokonale odstrániť zvyšky predošlej arómy.
2. Prúd vône vychádzajúci z atomizačnej hlavice slabne.

### Postup:

1. Vylejte nádobu na olej, vylejte zvyšky aroma oleja.
2. Naplňte nádobu liehom aspoň na 15% a spustíte na 5 minút.
3. Vypnite z el. napájania, vylejte zvyšky liehu, a dolejte si nový aroma olej.